

フラーレンナノチューブグラフィエン学会

第55回総合シンポジウム会場案内

日時: 平成30年9月11日(火) ~ 9月13日(木)

全体会議場: 東北大学理学研究科「青葉サイエンスホール」 理学研究科合同C棟(H04)2F
 (地下鉄東西線 青葉山駅(T02) 北1出口 から徒歩1分。住所: 980-8578
 仙台市青葉区荒巻字青葉6-3 東北大学 青葉山キャンパス 理学研究科 合同C棟)
 懇親会場: ホテルレオパレス仙台 B1F

(地下鉄東西線 宮城野原駅(T08) 南1出口から徒歩1分
 宮城県仙台市宮城野区榴岡4-6-28 Tel 022-706-0001)

1. 全体会場までのアクセス

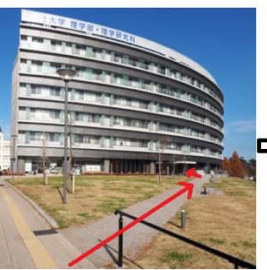
仙台市営地下鉄 仙台駅から青葉山キャンパス 青葉サイエンスホールまでのアクセス
 仙台駅(地下鉄) ----- (地下鉄東西線 八木山動物公園行き 乗車時間9分 料金250円)
 ---- 青葉山駅(北1出口) ---- (徒歩1分) ---- 青葉サイエンスホール



青葉山駅北1出口を出たら左方向にお進みください。



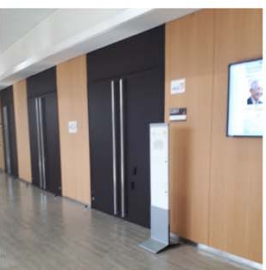
三叉路を左方向にお進みください



右方向にお進みください



入口です



青葉サイエンスホール

交通手段を利用される方への注意：地下鉄が便利です。長年ありましたバスはありません。

(1) 新幹線（仙台駅 地上4階）から、仙台市営地下鉄（地下3階）までの乗り換え時間は10-15分です。地下鉄は、6分間隔で運転しています。スイカなど交通カードが使えます。

(2) 飛行機の場合仙台空港から、JR 仙台駅までアクセス鉄道25分ぐらいです。仙台空港から青葉山キャンパスまで乗り換えをすべて含めて1時間ぐらい（約1000円）です。

(3) 地下鉄青葉山(T02) 駅北1出口から出まして、左にすぐカーブした建物が見えます。道路が右にカーブするところで分かれているのぼりスロープを直進すると、建物の2Fにつながっています。スロープの突き当たり、建物2Fにコンビニの7-11があります。スロープの途中を右方向に20m進み左に折れ、7-11でない入り口（右となりの入り口）を入れて左手にサイエンスホールがあります。地下鉄の駅北1出口をでて、徒歩1分ですが、駅のプラットホーム（地下6階）から地上の北1出口まで、6分ぐらいかかります。

(3) キャンパスには、一般の駐車場がございません。宿泊されるホテルなどの駐車場にとめていらしてくださいませ。また、理学部に行く市営バスは地下鉄の営業開始とともに中止になっています。仙台駅からタクシーでいらっしゃる場合には、「青葉山キャンパス、理学部、自然史標本館前」とおっしゃってください。だいたい1500円です。理学部と医学部をタクシーの運転手さんが聞き間違えますと、全く別のキャンパスに行きますのでご注意ください。東北大学は、5つのキャンパスがありますので、キャンパス名を言う必要があります。



■青葉山キャンパス レストランマップ

青葉山キャンパスには、大学内の施設以外はございません。

理学部内には、H-04 2F エスパース・ウーベール、I01 1F（生協食堂）、2F アオシス（食堂）があります。

また、工学研究科（歩いて5-10分）、また農学研究科（歩いて10分）にも、食堂があります。



※エスパース・ウベール、レストラン OASIS、レストラン四季彩以外にも学食がございますのでどうぞご利用ください。ハラル食は、工学研究科の食堂にございます。また、7-11や生協でお弁当などを購入することができます。

■青葉山キャンパスから懇親会場までのアクセス

青葉山駅-----（地下鉄東西線 荒井行き 乗車時間 11分 料金 250円）

---- 宮城野原駅（南1出口）----（徒歩1分）----

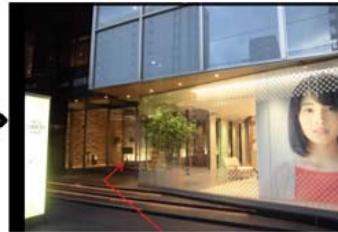
ホテルレオパレス仙台（宮城県仙台市宮城野区榴岡 4-6-28）



宮城野通駅に降りたら南1出口に向かいます



南1出口を出たら道路挟んで目の前
にあるビルです（右手の横断歩道を
渡ってください）



入り口を入ったら



まっすぐ奥のエレベーターでB1F
にお進みください

